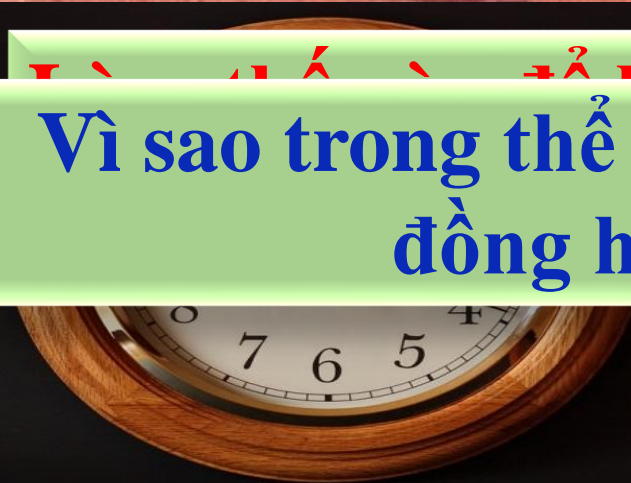


Trong thể thao người ta sử dụng đồng hồ nào?



Vì sao trong thể thao người ta sử dụng đồng hồ bấm giây?





BÀI 7

ĐO THỜI GIAN



CUỘC ĐUA KỶ THÚ

Chặng 1: KHỞI ĐỘNG

Chặng 2: TĂNG TỐC

Chặng 3: VỀ ĐÍCH

Chia lớp thành 4 nhóm ứng với 4 tổ sẽ tham gia cuộc đua, sau 3 chặng đua, nhóm nào có số điểm cao nhất sẽ được điểm cộng và một phần quà, nhóm nào có số điểm cao thứ 2 sẽ được điểm cộng. 2 nhóm còn lại cố gắng trong các tiết học sau.



Chặng 1: KHỞI ĐỘNG

Ở chặng này các nhóm sẽ thực hiện nhiệm vụ sau: Ghi các đơn vị đo thời gian mà chúng ta đã học ở lớp 5 vào bảng nhóm. Mỗi 1 đơn vị đúng được 1 điểm. Sau 1 phút các nhóm sẽ dừng làm việc và đại diện nhóm lên trình bày kết quả.

- ✓ phút
- ✓ Giờ
- ✓ Giây
- ✓ 1 ngày đêm
- ✓ Tuần
- ✓ Tháng
- ✓ Năm
- ✓ Thập niên
- ✓ Thế kỷ

- ✓ 1 khắc
- ✓ 1 canh
- ✓ Tuần trăng
- ✓ Thiên niên kỷ


.....

*Trong hệ đo
lượng hợp pháp
nước ta, đơn vị cơ
bản để đo thời
gian là gì?*



Ngòai ra còn sử dụng các đơn vị khác như:


- ✓ 1 phút (min) = 60s
- ✓ 1 giờ (h) = 60 phút
- ✓ 1 ngày đêm = 24 giờ
- ✓ Tuần
- ✓ Tháng
- ✓ Năm
- ✓ Thập niên
- ✓ Thế kỷ.....
- ✓ 1 phân = 15s
- ✓ 1 khắc = 15 phút
- ✓ 1 canh = 2 giờ



a. 1h 15 min = ...**75**...min

b. 20 min = ...**1200**...s

Bắt đầu



a. 1h 15 min = **75**.....min

b. 20 min = **1200**.....s

c. 1 giờ = **3600**.....s

Bắt đầu



a. 1h 15 min = ...**75**...min

b. 20 min = ...**120**...s

c. 1 giờ = ...**3600**...s

d. 1/4 thế kỷ = ...**25**... năm

Bắt đầu



WOMEN'S 100M

SEMI-FINALS

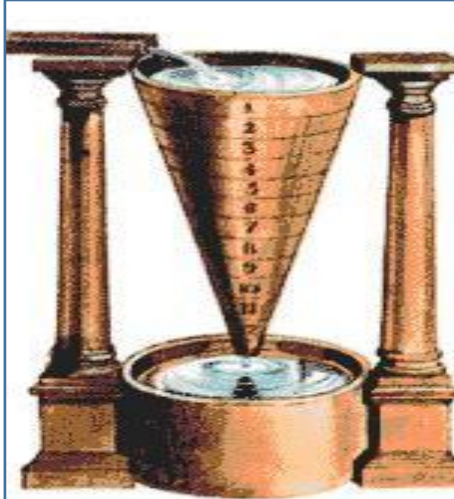


Chặng 2: TĂNG TỐC

Trên bàn của mỗi nhóm có nhiều loại đồng hồ khác nhau. Các bạn hãy dán đồng hồ vào ô tương ứng với tên gọi của nó. Mỗi 1 đáp án đúng được 2đ. Thời gian làm việc là 2 phút nhưng nếu nhóm nào xong trước thì tất cả các nhóm còn lại dừng hoạt động. Nhóm nào nhanh nhất và có kết quả đúng sẽ được cộng thêm 2đ.



**ĐỒNG
HỒ
CÁT**



**ĐỒNG
HỒ
NƯỚC**



**ĐỒNG
HỒ
ĐEO
TAY**



**ĐỒNG
HỒ
TREO
TƯỜNG**



**ĐỒNG
HỒ MẶT
TRỜI**



**ĐỒNG HỒ
BẮM GIÂY**



**ĐỒNG
HỒ
ĐIỆN
TỬ**

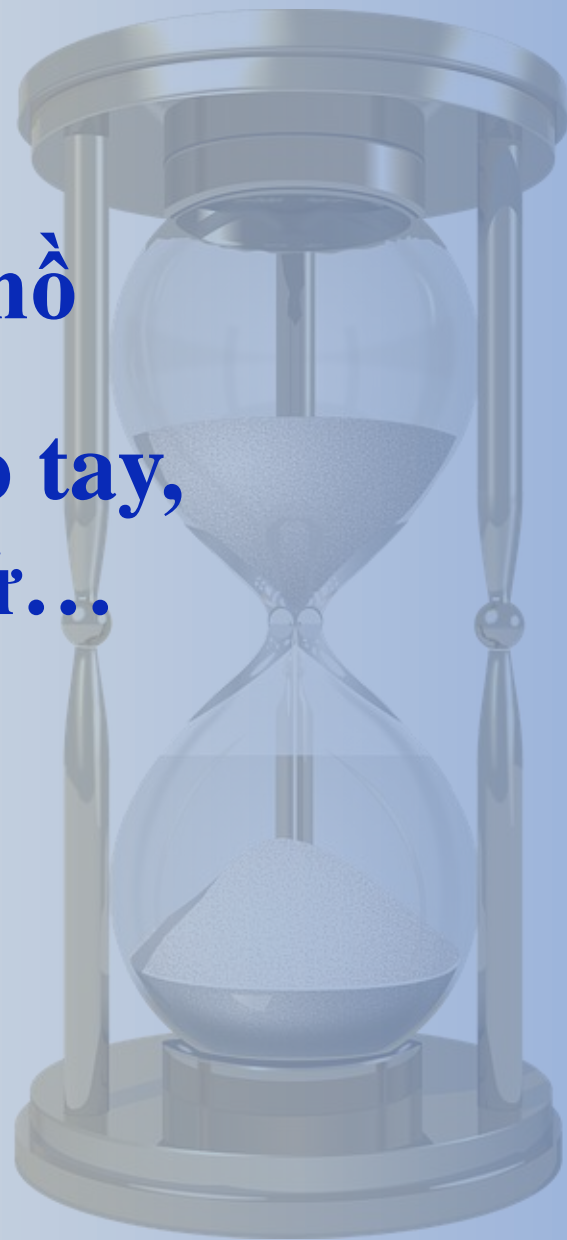
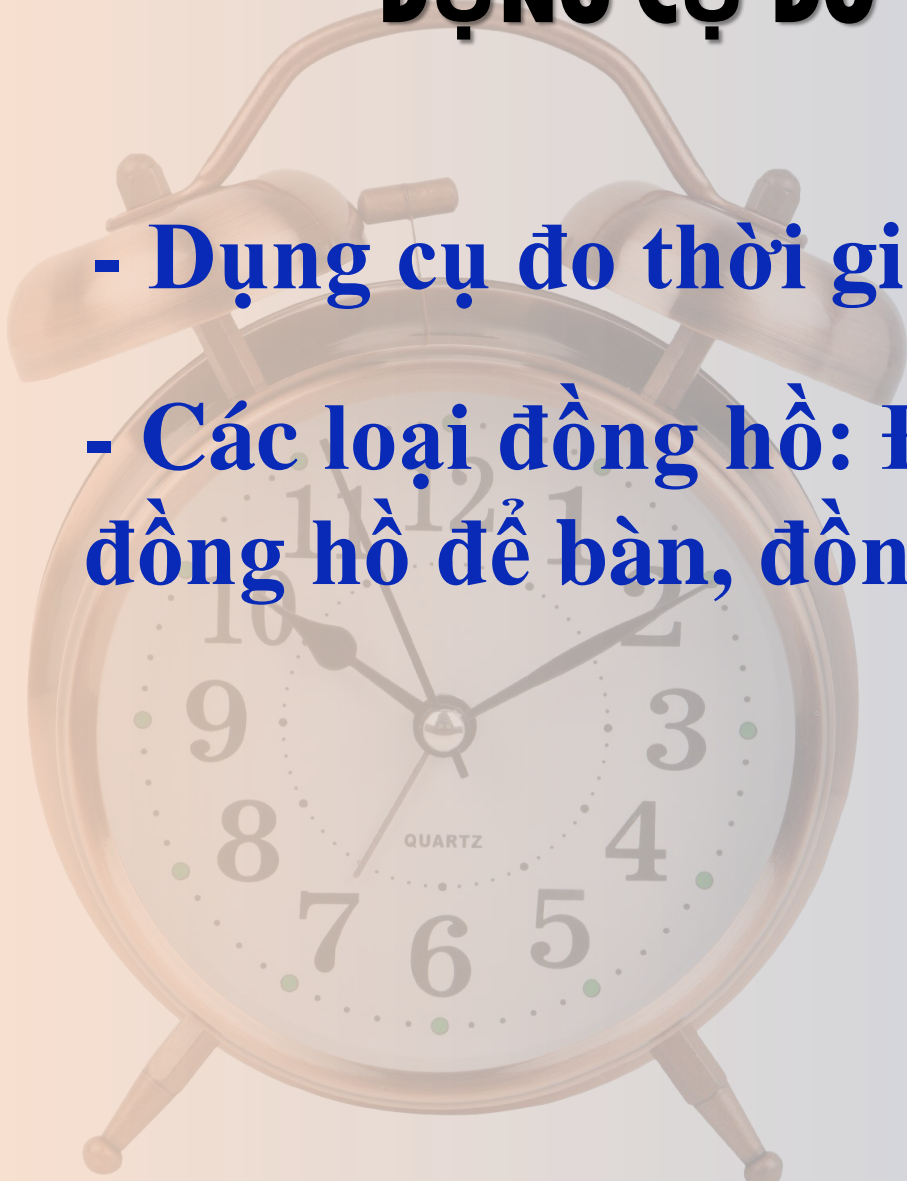


**ĐỒNG
HỒ ĐỂ
BÀN**

DỤNG CỤ ĐO THỜI GIAN

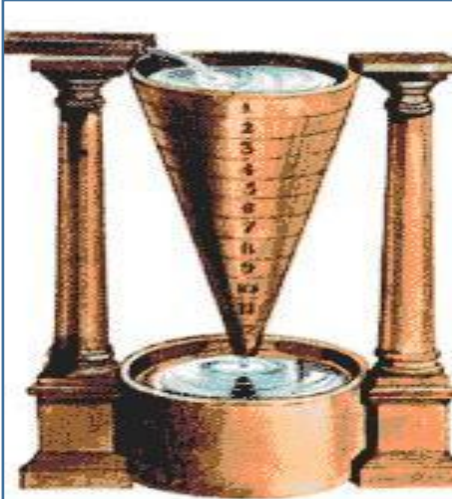
- Dụng cụ đo thời gian là đồng hồ

- Các loại đồng hồ: Đồng hồ đeo tay, đồng hồ để bàn, đồng hồ điện tử...





**ĐỒNG
HỒ
CÁT**



**ĐỒNG
HỒ
NƯỚC**



**ĐỒNG
HỒ
ĐEO
TAY**



**ĐỒNG
HỒ
TREO
TƯỜNG**



**ĐỒNG
HỒ MẶT
TRỜI**



**ĐỒNG HỒ
BẮM GIÂY**



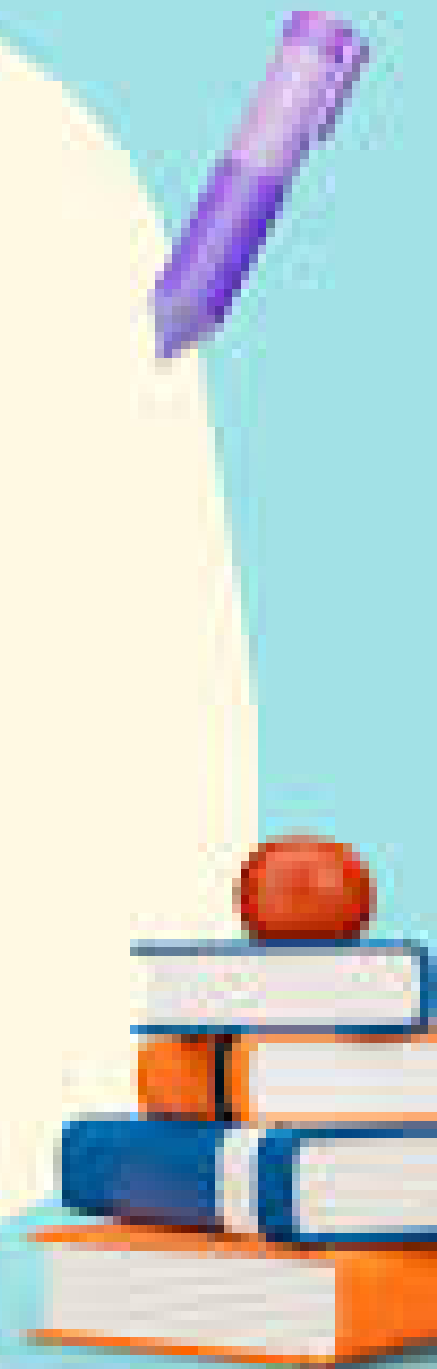
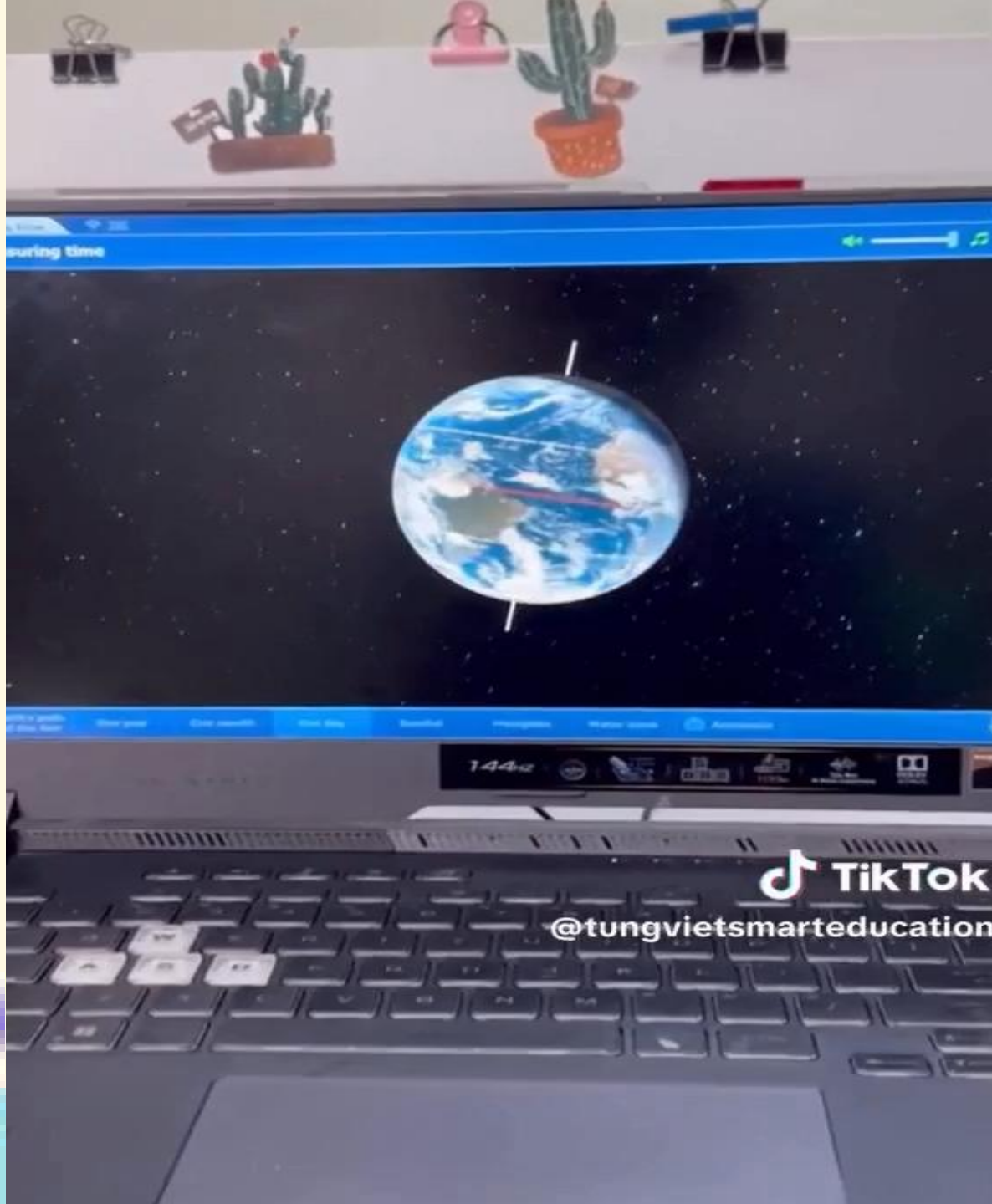
**ĐỒNG
HỒ
ĐIỆN
TỬ**



**ĐỒNG
HỒ ĐỂ
BÀN**

ĐỤNG CỤ ĐO THỜI GIAN CỔ

**DỤNG CỤ
ĐO THỜI
GIAN CỔ
XƯA**





**ĐỒNG
HỒ
CÁT**



**ĐỒNG
HỒ
TREO
TƯỜNG**



**ĐỒNG
HỒ
ĐIỆN
TỬ**



**ĐỒNG
HỒ
ĐỂ
BÀN**

**DỤNG CỤ
ĐO THỜI
GIAN
HIỆN ĐẠI**



**ĐỒNG
HỒ
ĐEO
TAY**



**ĐỒNG HỒ
BẮM GIÂY**

Chặng 3: VỀ ĐÍCH

Ở chặng cuối cùng này các nhóm sẽ thực hiện nhiệm vụ sau:
Nêu ưu điểm và hạn chế của ba loại đồng hồ sau:



Mỗi 1 đáp án đúng được 5đ. Thời gian làm việc là 3 phút nhưng nếu nhóm nào xong trước thì tất cả các nhóm còn lại dừng hoạt động. Nhóm nào nhanh nhất và có kết quả đúng sẽ được cộng thêm 5đ.

ĐỒNG HỒ MẶT TRỜI



ĐỒNG HỒ CÁT



ĐỒNG HỒ ĐIỆN TỬ



ƯU ĐIỂM

- Giúp con người xưa biết được thời gian khi chưa có nhiều dụng cụ đo, dễ chế tạo.
- Hoạt động liên tục hiển thị thông số giờ, phút, giây cụ thể, giá thành rẻ.
- Đo được những quãng thời gian ngắn khác nhau: 1 giờ, 30 phút hay thậm chí vài phút

HẠN CHẾ

- Sau một thời gian sử dụng phải thay pin và chỉnh lại đồng hồ.
- Không đo được các khoảng thời gian dài, độ chính xác không cao.
- Chỉ đo được những thời gian có Mặt Trời, không thể chỉ giờ vào những lúc trời âm u hoặc ban đêm.

ĐỒNG HỒ MẶT TRỜI

Ưu điểm

Hạn chế

- a. Giúp con người xưa biết được thời gian khi chưa có nhiều dụng cụ đo, dễ chế tạo.
3. Chỉ đo được những thời gian có mặt trời, không thể chỉ giờ vào những lúc trời âm u hoặc ban đêm.

ĐỒNG HỒ CÁT

Ưu điểm

Hạn chế

- c. Đo được những quãng thời gian ngắn khác nhau: 1 giờ, 30 phút hay thậm chí vài phút
2. Không đo được các khoảng thời gian dài, độ chính xác không cao.

ĐỒNG HỒ ĐIỆN TỬ

Ưu điểm

Hạn chế

- b. Hoạt động liên tục hiển thị thông số giờ, phút, giây cụ thể, giá thành rẻ.
1. Sau một thời gian sử dụng phải thay pin và chỉnh lại đồng hồ.

Vì đồng hồ bấm giây đo được chính xác khoảng thời gian chạy của vận động viên, độ chính xác lên tới từng tích tắc. Trong một cuộc đua chỉ cần chênh lệch nhau vài tích tắc vài giây là đã phân định thắng bại do đó ta cần đo một cách chính xác bằng đồng hồ bấm giây để cuộc đua thật công bằng.





**ĐỒNG HỒ BẮM GIÂY
HIỆN SỐ**



**ĐỒNG HỒ BẮM
GIÂY SỬ DỤNG KIM**

**Trong đời sống
hằng ngày, em thường
sử dụng đồng hồ
trong những hoạt
động nào, hoặc những
công việc gì?**



**Biết thời gian luộc
chín một quả trứng
khoảng 12 phút, em sẽ
lựa chọn loại đồng hồ
nào để nhắc em tắt
bếp?**



CHẾ TẠO ĐỒNG HỒ MẶT TRỜI



 XWATCH.VN





HƯỚNG DẪN VỀ NHÀ

- Mô tả tình huống cho thấy sự cần thiết của việc ước lượng thời gian trong đời sống.
- Đọc và tìm hiểu trước nội dung các bước đo thời gian để tiết sau thực hành đo thời gian
- Mỗi nhóm làm một đồng hồ Mặt Trời. Vào đường link sau để xem cách làm:

<https://www.youtube.com/watch?v=4gxq85-R4Vc>




TikTok
© pngx091



@phuongan091